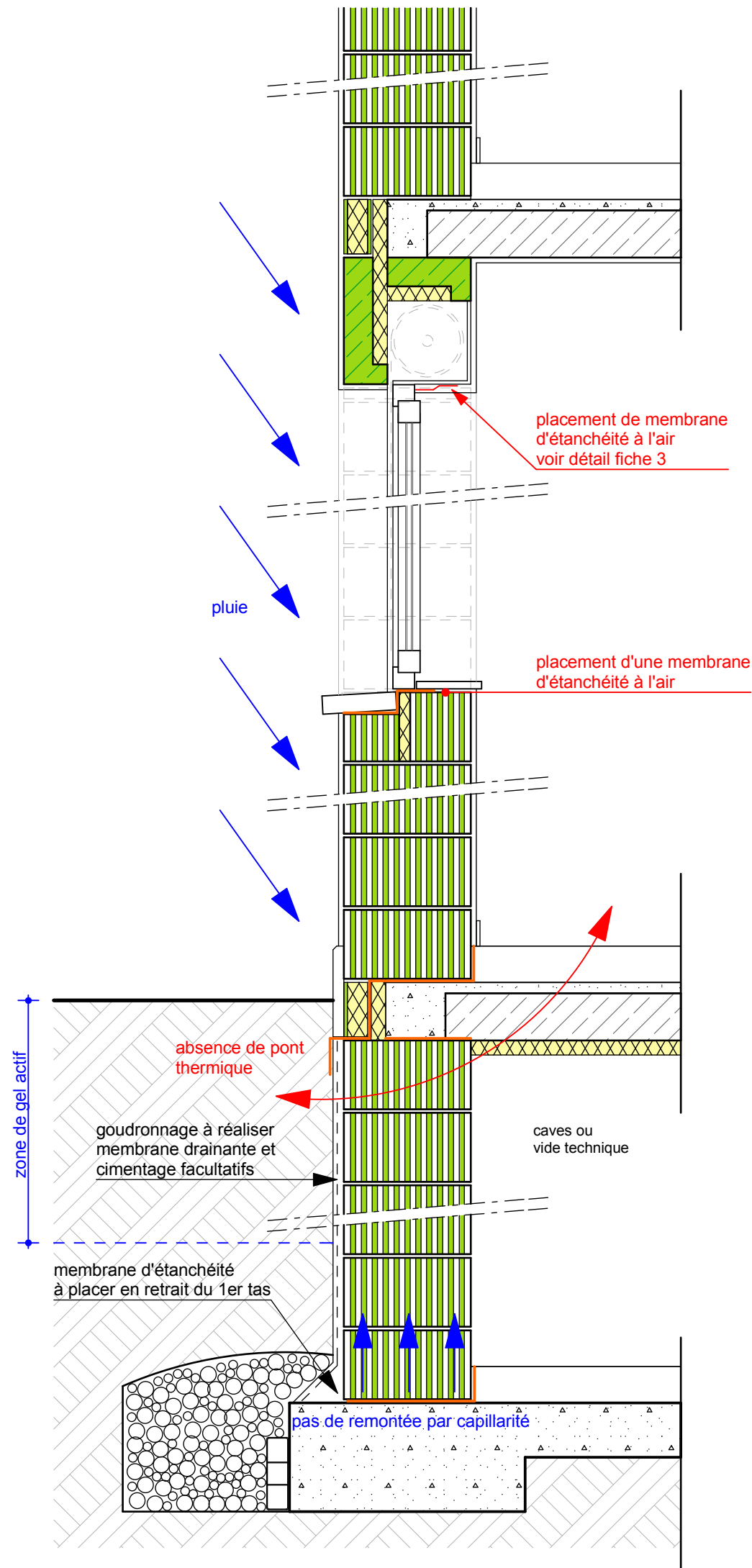



Fiche technique

coupe type avec pré-linteau de coffre à volet:
- Pose des membranes d'étanchéité à l'eau et à l'air



 isolant à déterminer au niveau de l'épaisseur et du matériau par bureau d'étude en fonction de la demande thermique

Dessiné le 01-10-2009

mis à jour le:
01-11-2009

remarques:- Le procédé Cogetherm® reprend 5 épaisseurs de blocs

le Cogetherm® ép. 30 cm U= 0.42 w/m²k
le Cogetherm® ép. 35 cm U= 0.36 w/m²k
le Cogetherm® ép. 45 cm U= 0.28 w/m²k

le bloc léger ép.20 cm U= 0.68 w/m²k
le bloc léger ép.22.5 cm U= 0.66 w/m²k

indice : 5.2

5